

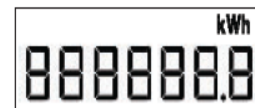
มิเตอร์ไฟฟ้า 1 เฟสแบบอิเล็กทรอนิกส์ รุ่น GEM-145AMR - PC mini

(SINGLE PHASE kWh ELECTRONIC METER MODEL GEM-145AMR-PC Mini Series)

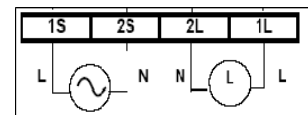
มิเตอร์ไฟฟ้าแบบอิเล็กทรอนิกส์ 1 เฟส รุ่น Crystal_PC Mini ภายใตยี่ห้อ FORTH สามารถใช้งานร่วมกับโปรแกรมที่ใช้อ่านค่าพลังงานไฟฟ้าจากมิเตอร์ไฟฟ้าโดยอัตโนมัติผ่านทางคอมพิวเตอร์ ซึ่งเชื่อมต่อกันทาง RS-485 หรือ Ethernet Interface เพื่อจัดพิมพ์เอกสารการทำบิลต่าง ๆ ได้อย่างถูกต้องและรวดเร็ว

คุณสมบัติของมิเตอร์ไฟฟ้าอิเล็กทรอนิกส์ของ FORTH

- สามารถวัดหน่วยไฟ (kWh)
- สามารถวัดกระแสของโหลด (แอมแปร์)
- Single Phase, 2 wire, 220V, 50 Hz
- ขนาดกระแส 5(45) A
- ความเที่ยงตรงอยู่ใน Class 1 ตามมาตรฐาน IEC 62053-21
- แสดงผลเป็นจอ LCD จำนวน 7 หลัก (6+1 decimal)
- ฝาครอบมิเตอร์ทำมาจากโพลีคาบอเนต
- มี RS - 485 อินเตอร์เฟส (1/8 unit load)
- Communication baud rate ที่ 9600 bps
- ค่าconstant เท่ากับ 3200 imp/kWh
- ทำงานได้ในอุณหภูมิระหว่าง -25°c ถึง 55°c
- Dimension (WxLxH) : 102 x 125 x 50 mm³



LCD Display



แผนผังการติดตั้ง

คุณสมบัติของโปรแกรม Energy Server

- อ่านค่าkWh และ แอมแปร์ จากมิเตอร์ได้ถึง 5,000 ตัว โดยผ่านอุปกรณ์ iGATE แบบ Realtime
- โปรแกรม สามารถทำบิลได้ เช่น ใบแจ้งหนี้, ใบเสร็จรับเงิน,รายงานต่างๆ
- ใช้กับคอมพิวเตอร์ที่มีระบบปฏิบัติการต่างๆได้เช่น window 7 ขึ้นไป

ระยะเวลาในการรับประกันมิเตอร์

- 3 ปี

